

Annexe 4

Informations et prescriptions du Département de Charente-Maritime

Informations et prescriptions du département de Charente-Maritime

Le Département de Charente-Maritime souhaiterait que soient pris en compte dans la révision du schéma de cohérence territoriale du Pays Marennes-Oléron, les éléments suivants :

- Environnement

Le schéma départemental des déchets a été approuvé le 27/09/2013; le tribunal administratif de Poitiers a annulé la délibération d'approbation le 7/07/2016.

Il est disponible en intégralité sur le site du Département. Des informations relatives au territoire insulaire sont mentionnées notamment pour ce qui concerne la collecte des déchets, les ratios d'ordures ménagères, le transit des déchets et des lieux d'élimination, etc...

- Aménagement du territoire

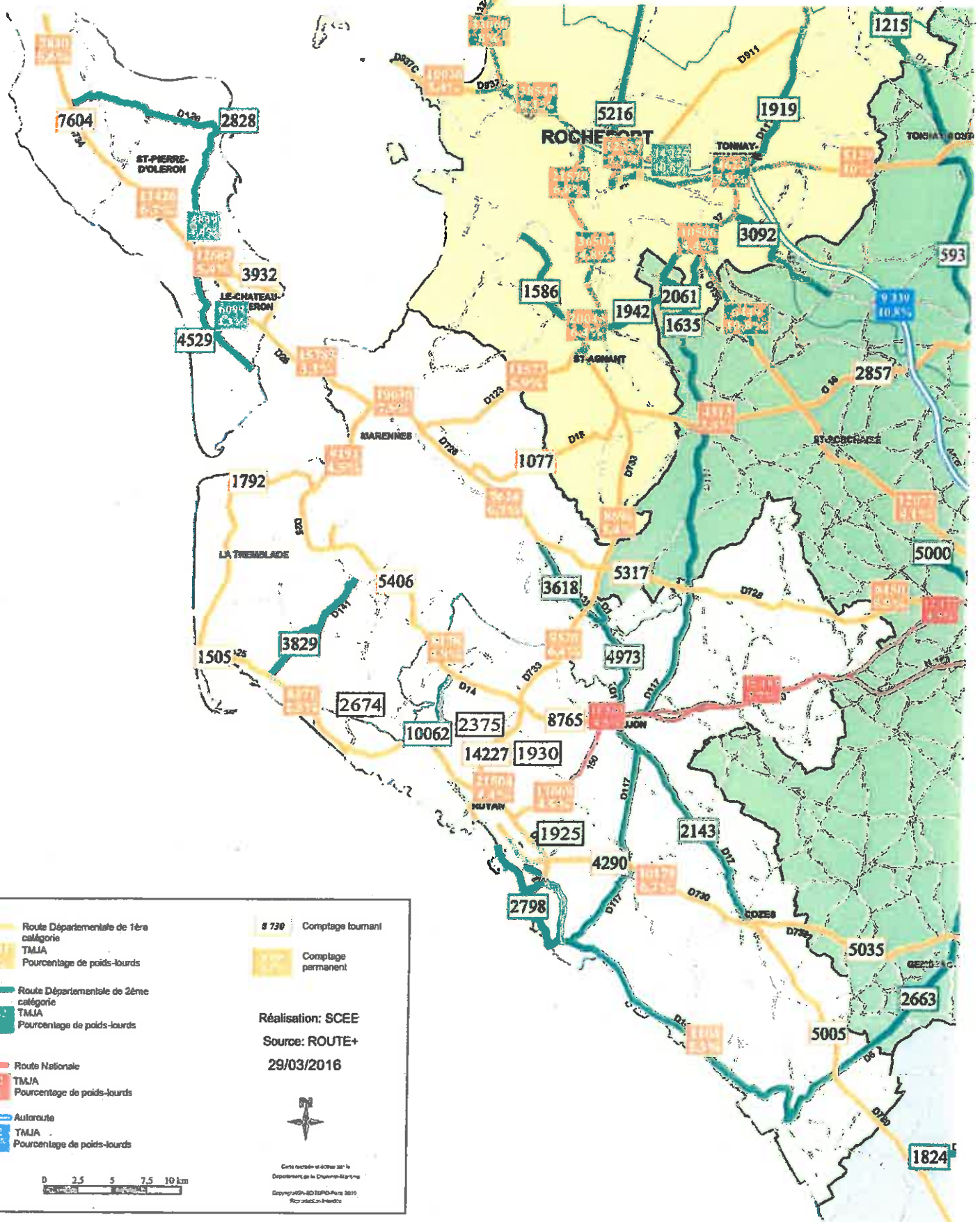
En matière portuaire, le Département possède différents ports départementaux sur le territoire insulaire.

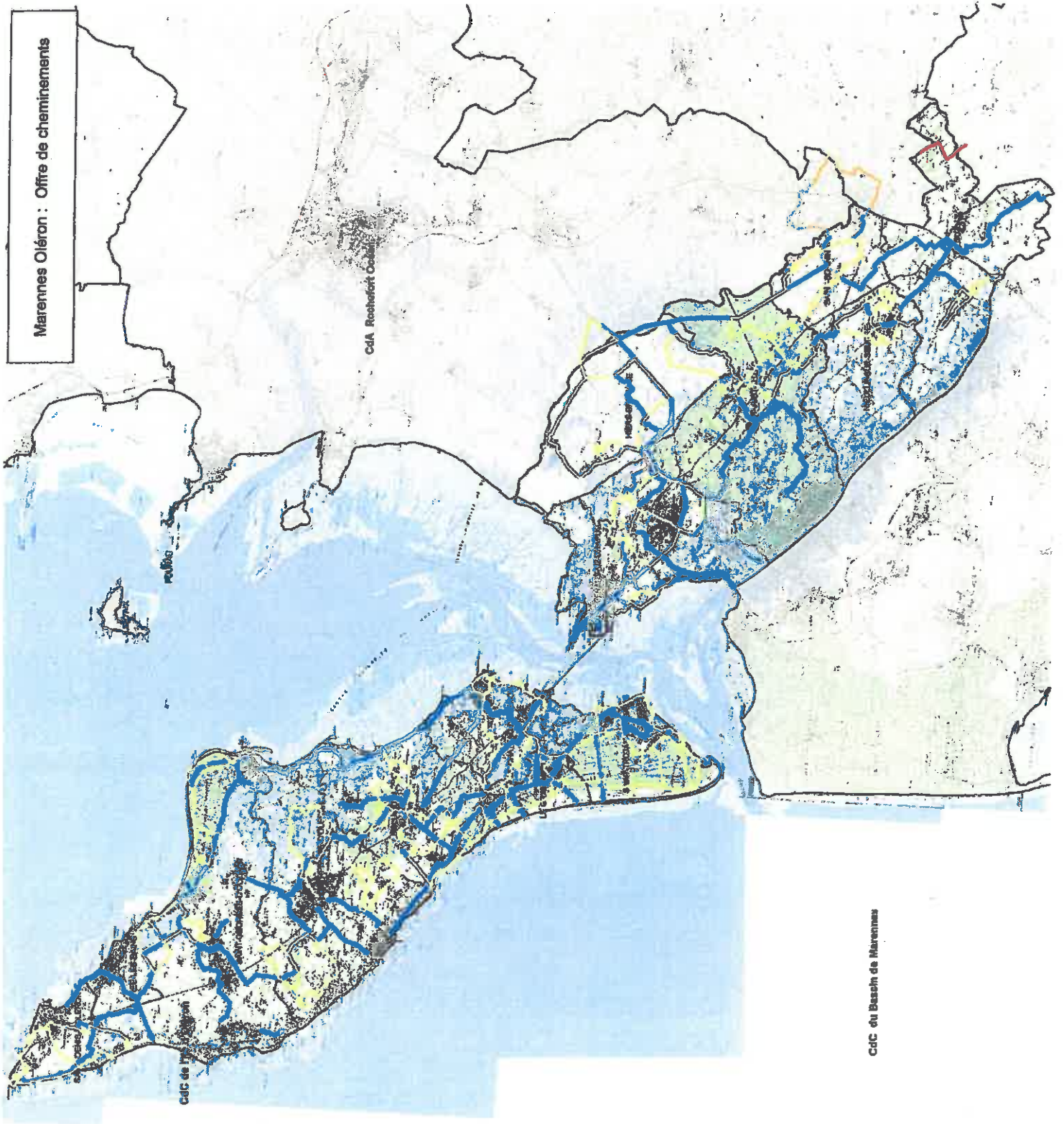
Dans le cadre des dispositions de la loi NOTRe, le Département a délibéré pour le maintien de sa compétence portuaire sur les ports qui lui avaient été transférés par l'Etat. Toutefois, certaines collectivités ont exprimé le souhait d'exercer également la compétence portuaire (exemples : commune de St Pierre-d'Oléron pour la Cotinière ; commune de Marennes pour le port de Marennes). Pour ces ports, il appartiendra à l'Etat de désigner la collectivité attributaire (Syndicat Mixte, Communes ou Département) avant la fin de l'année 2016.

Le département conduit depuis plusieurs années une politique volontariste d'aménagement numérique. Son nouveau Schéma Directeur d'Aménagement Numérique (SDAN) voté le 25/06/2015 prévoit notamment :

* De couvrir l'ensemble du département en fibre optique en 10 ans (horizon 2025). Le projet sera ainsi articulé en 2 phases de 5 ans au lieu de 3 phases comme c'était prévu initialement.

* Un projet de 5 ans qui prévoit désormais la construction de près de 92 000 prises FttH à l'horizon 2020 au lieu de 50 000 prises initialement prévues dans le SDAN de 2013.





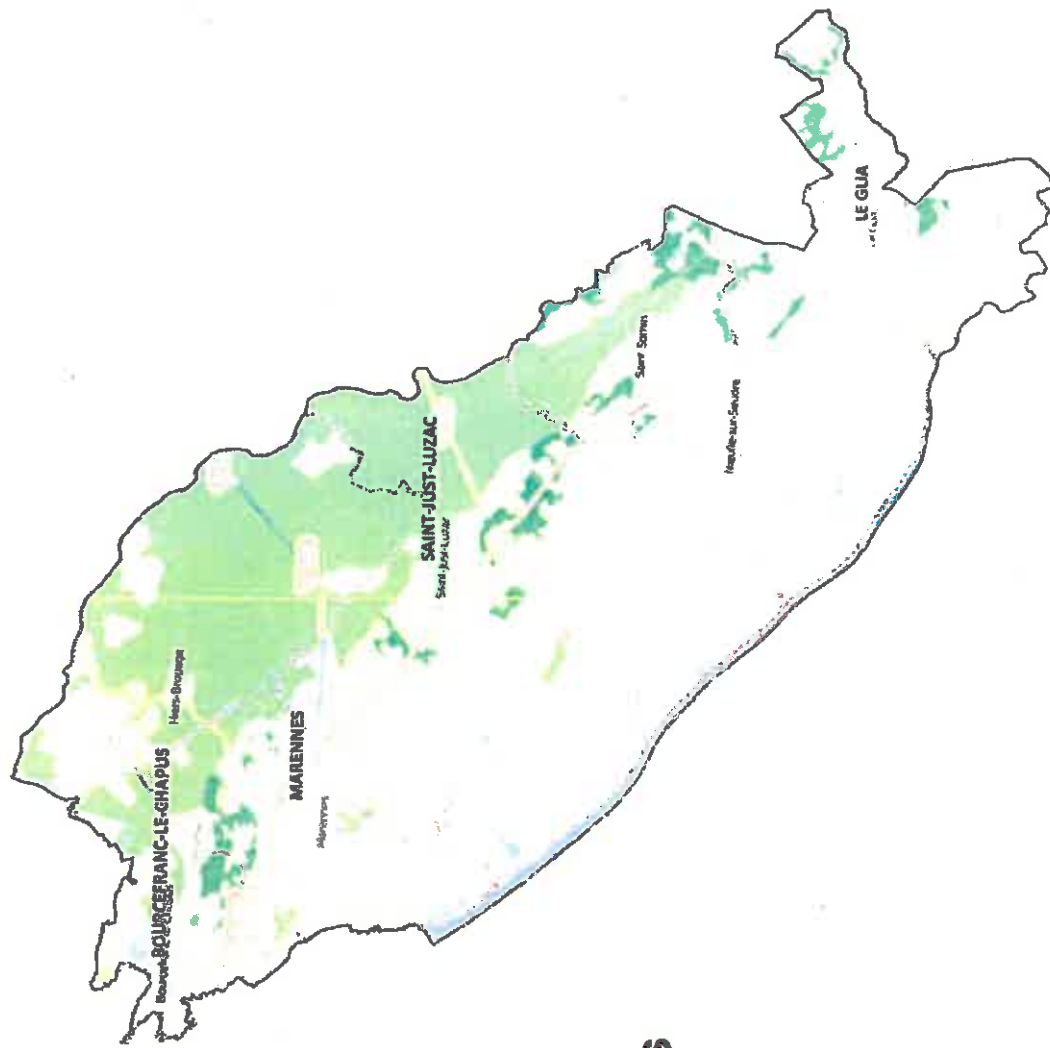
	Commune en cours d'inscription au POI/PR
	Commune inscrite au POI/PR
	Circuit de promenade vélo VTC
	Aménagements cyclables
	Circuit de randonnée pédestre GR
	Circuit de randonnée pédestre PR
0 4,5 9 km	



**TRES HAUT DEBIT
EN CHARENTE-MARITIME**

**Communauté de Communes
du Bassin de Marennes**

26 octobre 2015



Nombre de lignes FttH par communes

Remarque : il peut y avoir un écart de quelques lignes avec la répartition au niveau départemental. Les lignes sont réparties suivant l'architecture du réseau Très Haut Débit (Nœuds de Raccordement Optique NRO, Points de Mutualisation PM) et non pas par périmètre de communes.

Communes	2015-2020		2021-2025
	Privées	Publiques	
Bourcefranc-le-Chapus		1 362	849
Hiers-Brouage		418	
Le Gua			1 095
Marennes		3 484	41
Nieulle-sur-Seudre			571
Saint-Just-Luzac			1 008
Saint-Sornin			225
TOTAL	0	5 264	3 789

Le projet FttH départemental dans votre intercommunalité

Taux de pénétration moyen sur l'intercommunalité à 10 ans : 70 %



Légende

Zone Conventionnée - AMII

Maillage NRO/PM



NRO Prévisionnels du projet départemental



PM du projet FSN à 5 ans



PM hors du projet FSN à 5 ans

Zones arrières de PM du projet FSN à 5 ans

Zones arrières de PM du projet Phase 2 (post 2020)

Réseau de Collecte



Réseau à créer



Infrastructure existante 17 Numérique



Offre LFO Orange disponible



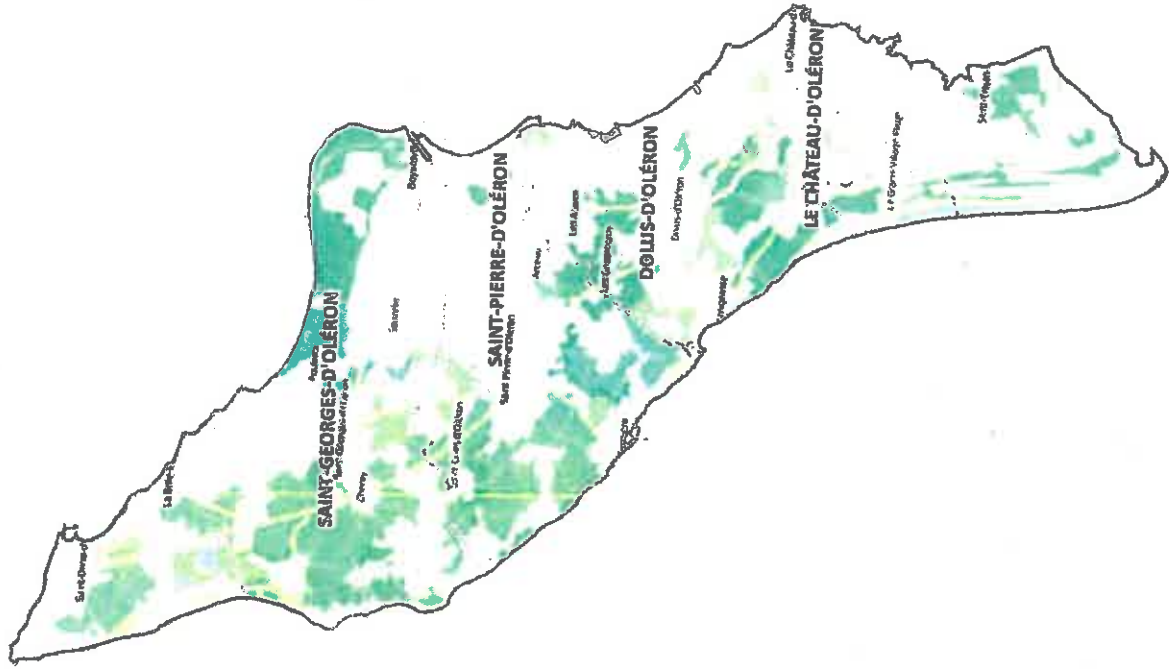
© Copyright - ON-X - 2015

© Copyright - IGN - 2015



TRES HAUT DEBIT
EN CHARENTE-MARITIME
Communauté de Communes
de l'Île d'Oléron

12 octobre 2015



Nombre de lignes FttH par communes

Remarque : il peut y avoir un écart de quelques lignes avec la répartition au niveau départemental. Les lignes sont réparties suivant l'architecture du réseau Très Haut Débit (Nœuds de Raccordement Optique NRO, Points de Mutualisation PM) et non pas par périmètre de communes.

Communes	2015-2020		2021-2025
	Privées	Publiques	
Dolus-d'Oléron		6	4 367
La Brée-les-Bains			2 040
Le Château-d'Oléron		3 606	8
Le Grand-Village-Plage			
Saint-Denis-d'Oléron			1 270
Saint-Georges-d'Oléron			2 149
Saint-Pierre-d'Oléron		2 429	6 900
Saint-Trojan-les-Bains			4 944
TOTAL	0	6 041	23 687

Le projet FttH départemental dans votre intercommunalité

Taux de pénétration moyen sur l'intercommunalité à 10 ans : 41 %

Légende

Zone Conventionnée - AMII

Maillage NRO/PM



NRO Prévisionnels du projet départemental



PM du projet FSN à 5 ans



PM hors du projet FSN à 5 ans

Zones arrières de PM du projet FSN à 5 ans

Zones arrières de PM du projet Phase 2 (post 2020)

Réseau de Collecte



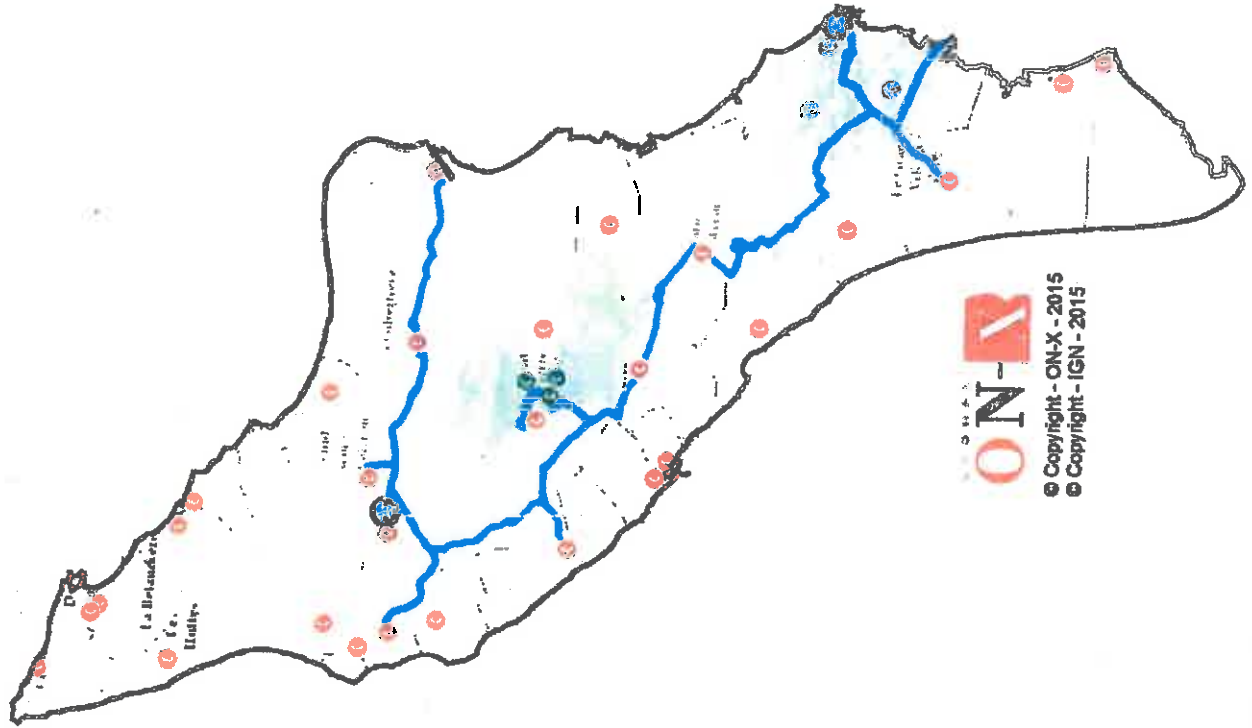
Réseau à créer



Infrastructure existante 17 Numérique



Offre LFO Orange disponible



© Copyright - ON-X - 2015
© Copyright - IGN - 2015